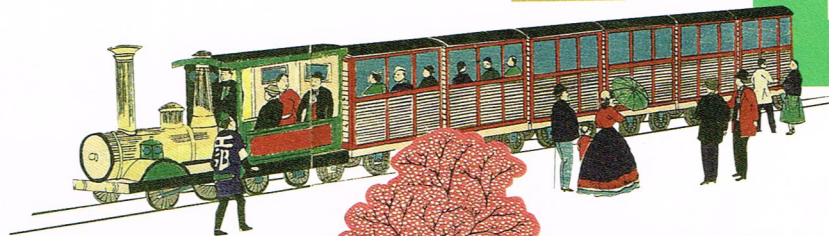
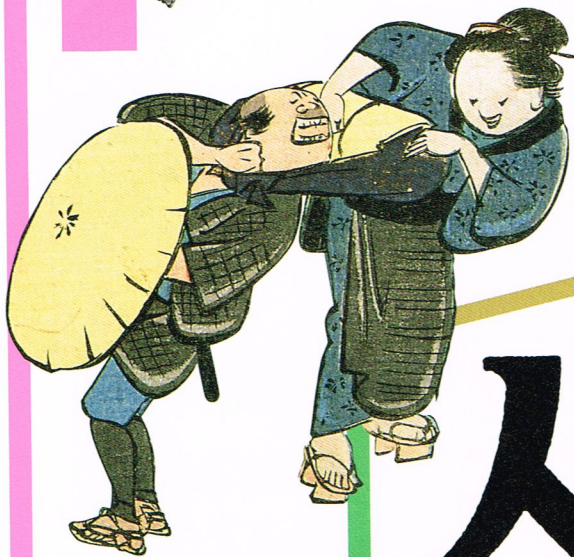
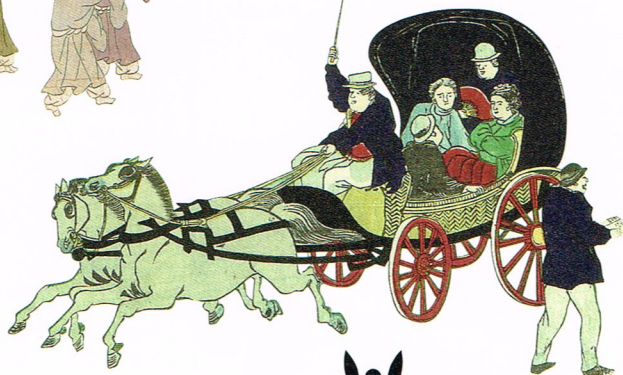
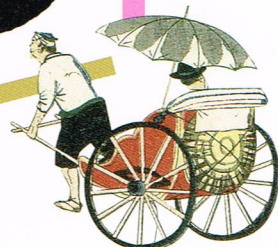
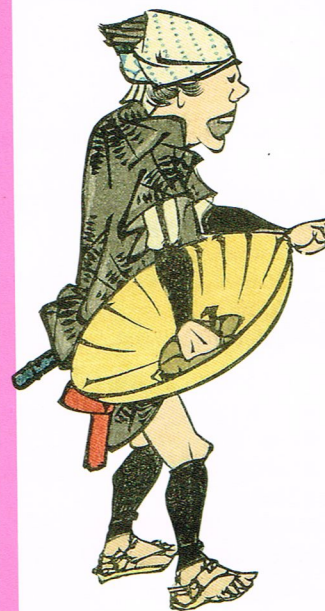
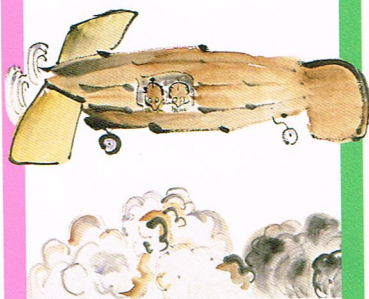


TRAVEL



旅する 人びと

東海道五十三次から世界へ



2016年

10月8日(土) ~ 11月20日(日)

川崎市市民ミュージアム
企画展示室1

〒211-0052 川崎市中原区等々力1-2
Tel.044-754-4500

主催: 川崎市市民ミュージアム 協力: 交通史学会

開館時間: 9:30~17:00 (入館は16:30まで) 休館日: 毎週月曜日(ただし、10月10日は開館)・10月11日(火)・11月4日(金)

観覧料: 一般500円 65歳以上・大学生・高校生400円 中学生以下無料 ※20名以上の団体は2割引



KAWASAKI
CITY
MUSEUM

川崎市市民ミュージアム